

Rapport d'actions ESG 2023



Des équipes. Une passion. Des possibilités.®



Ce document contient des extraits
du rapport annuel sur les actions
ESG* 2023 d'AbbVie.

**Vous pouvez accéder au rapport détaillé (en anglais)
en scannant le QR code :**



Édito



AbbVie est un laboratoire pharmaceutique international axé sur la recherche. Partout dans le monde, nous nous engageons au quotidien pour développer et mettre à disposition des solutions et des traitements innovants qui visent à transformer la vie des patients.

Parce que nous considérons que nos découvertes scientifiques comptent tout autant que la manière d'y parvenir, nous nous attachons à créer un impact positif pour les générations à venir en menant des initiatives environnementales, sociales et de gouvernance (ESG) qui contribuent à une croissance durable et aux objectifs de développement durable (ODD) des Nations Unies.

Chaque année, le Groupe AbbVie publie son rapport d'actions ESG qui détaille nos engagements et nos

avancées au niveau mondial ; nous sommes heureux d'en partager ici une synthèse.

Dans la continuité des priorités du Groupe, AbbVie France place la responsabilité sociale au cœur de son action en agissant de manière concrète autour de trois piliers :

- **agir pour l'environnement** : nous travaillons à réduire notre empreinte environnementale dans toutes nos activités, par exemple via l'installation de panneaux solaires sur certains de nos sites ou encore l'intégration croissante de véhicules hybrides et électriques dans notre flotte automobile ;
- **agir pour la société** : nous nous mobilisons pour une société plus juste, solidaire et inclusive. Nous intégrons ainsi chaque année des dizaines d'étudiants en stage ou en alternance pour leur ouvrir les portes du monde du travail. Dans le cadre de la semaine de la solidarité en 2023 : la Week of Possibilities,

plus de 460 collaborateurs ont prêté main forte à 12 associations, cumulant plus de 1 300 heures de bénévolat ;

- **agir pour les collaborateurs** : nous favorisons la diversité, l'inclusion et le bien-être de nos équipes. Nous sommes la première entreprise pharmaceutique en France où il fait bon travailler, dans le top 10 Great Place to Work depuis 2021 et parmi les 35 entreprises sur tout le territoire à être certifiées Best Workplaces for Women depuis 2020.

Cette démarche volontariste intègre nos 1200 collaborateurs en France qui contribuent, ensemble, à faire la différence pour une société plus responsable, plus juste et plus inclusive.

Stéphane Lassignardie
Président – Directeur Général
AbbVie France

AbbVie en bref

La mission d'AbbVie est de découvrir et mettre à disposition des médicaments et des solutions innovantes qui visent à répondre à des problèmes de santé complexes et améliorer la vie des patients. Notre engagement se mesure par l'impact que nous avons sur les patients, les communautés qui nous entourent et la société dans son ensemble.

Nos 50 000 collaborateurs s'efforcent d'avoir un impact remarquable et durable, et d'incarner notre engagement en faveur de l'innovation et de l'inclusion. Nous nous attachons à agir avec empathie et intégrité, en ayant toujours la volonté d'être utile aux autres.

Aujourd'hui, nos traitements aident plus de 60 millions de personnes dans plus de 175 pays. Nous travaillons chaque jour pour découvrir les traitements de demain et disposons d'un solide pipeline de nouveaux médicaments potentiels.

Siège mondial situé à **Chicago**,
aux États-Unis



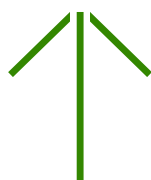
~50 000
collaborateurs dans plus
de **70 pays**

Nous aidons les patients
dans plus de

175
pays



63 milliards de \$
investis en R&D
depuis 2013¹



54 milliards de \$
de chiffre d'affaires net
en 2023

~90

programmes cliniques actifs*
(médicaments et dispositifs médicaux)



75
maladies ou troubles traités



12

produits de premier plan,
avec un chiffre d'affaires 2023
supérieur à 1 milliard de \$

Aires thérapeutiques prioritaires :
immunologie, onco-hématologie,
neurosciences, ophtalmologie et
médecine esthétique



¹ L'investissement en R&D ajusté est une mesure non-GAAP, qui est réconciliée dans notre [Proxy Statement 2024](#).

² Molécules, dispositifs ou indications en cours de développement individuellement ou dans le cadre d'accords de collaboration ou de licence.

Notre approche de l'ESG

Nous sommes déterminés à faire une réelle différence dans la vie des personnes, à la fois grâce aux avancées que nous réalisons et aux voies que nous empruntons pour y parvenir. C'est pourquoi nous menons des initiatives environnementales, sociales et de gouvernance (ESG) qui soutiennent la croissance durable de notre entreprise et qui ont un impact positif sur nos collaborateurs, la société et l'environnement.

Nous évaluons nos efforts à l'aune d'une série de cadres de référence externes en matière d'ESG, d'initiatives mondiales, de notations et d'indices. Ceux-ci incluent le *Sustainability Accounting Standards Board (SASB)*, la *Task Force on Climate-Related Financial Disclosures (TCFD)* et les Objectifs de développement durable (ODD) des Nations Unies, qui sont détaillés dans l'annexe à notre [rapport d'actions ESG 2023](#) (en anglais).



Chicago, États-Unis



Notre cadre de référence ESG

Nous nous efforçons de créer de la valeur en établissant des relations de long terme avec chacun de nos partenaires et en encourageant un dialogue régulier avec nos principales parties prenantes, notamment les associations de patients, les collaborateurs, les investisseurs, les acteurs publics, les organismes de santé, les fournisseurs et les acteurs associatifs.

Grâce à ces interactions, nous développons notre compréhension des questions essentielles et nous identifions des domaines complémentaires dans lesquels nous pouvons nous améliorer et avoir un impact - ce que nous faisons au travers de notre cadre de référence ESG.

Nos piliers ESG

Notre cadre de référence ESG s'articule autour de trois piliers fondamentaux, alignés sur les objectifs et les principes de notre entreprise. Ces piliers ont été développés à partir d'une analyse de nos questions matérielles, en tenant compte des sujets les plus pertinents pour notre entreprise et nos parties prenantes.



L'innovation centrée sur le patient

Nous découvrons et mettons à disposition des médicaments innovants pour traiter des maladies et troubles graves et améliorer la vie des patients. Pour cela, nous repoussons les limites de l'innovation, en mettant les patients au cœur de toutes nos actions et en développant des solutions thérapeutiques.



L'humain au centre

Nous libérons le plein potentiel d'équipes diverses et talentueuses - et de nos partenaires - pour agir aujourd'hui et demain. Pour ce faire, nous attirons et retenons les meilleurs talents, en favorisant la diversité de pensées, de formations et d'expériences et en encourageant la collaboration. Nous savons que, lorsque nous libérons le plein potentiel de nos collaborateurs et de nos partenaires, nous accélérons l'innovation, améliorons la vie des patients et créons de la valeur.



Une entreprise résiliente

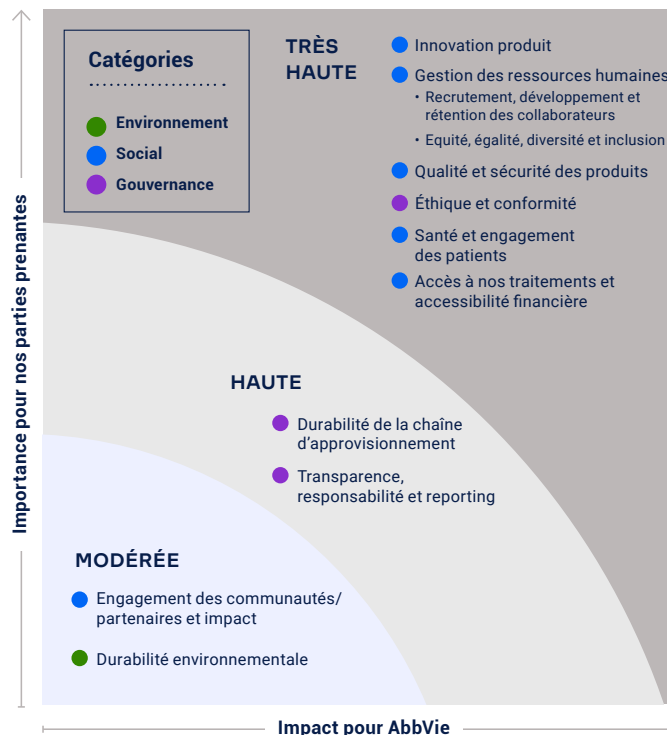
Nous innovons avec intégrité, dans l'intention de faire progresser la santé des patients et la résilience de l'entreprise sur le long terme. Nous préparons l'avenir en mettant en œuvre un modèle d'entreprise durable et agile ainsi qu'une structure de gouvernance qui permet d'anticiper les changements et d'évoluer dans un secteur et une société dynamiques. Nous mettons tout en œuvre pour assurer l'approvisionnement de nos médicaments et produits innovants aux patients et à nos clients.

Facteurs matériels

Nos analyses de matérialité régulières nous aident à déterminer où concentrer nos efforts en matière d'ESG. Ce processus a été mené pour la dernière fois en 2020, lorsque nous avons identifié six facteurs matériels qui sont d'une très grande importance pour nos parties prenantes et pour AbbVie. Ils reflètent l'évolution des besoins, des intérêts et des attentes des dirigeants et des collaborateurs AbbVie, ainsi que de diverses parties prenantes externes, notamment les investisseurs.

Nous sommes actuellement en train de mener une analyse de double matérialité et nous mettrons à jour notre cadre de référence ESG et les facteurs matériels à l'issue.

Notre matrice de matérialité



Environnement

Nous pensons que la santé humaine et la santé environnementale sont indissociables. C'est pourquoi nous nous engageons à prendre des mesures concertées pour réduire l'impact environnemental de nos activités, de nos produits et de notre chaîne d'approvisionnement.

Notre taille, notre portée et notre empreinte géographique nous donnent l'opportunité de créer un changement positif et d'améliorer la santé des personnes pour qui nous nous engageons. En travaillant avec ceux qui partagent notre vision et nos valeurs, nous continuerons à relever les défis qui ont un impact sur la santé de la planète, de notre entreprise, des patients et les communautés.

Faits marquants 2023

26,4%
de réduction



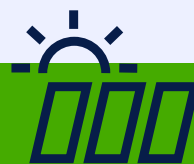
en valeur absolue des émissions de gaz à effet de serre (GES) des champs d'application 1 et 2 par rapport au niveau de référence de 2021

29%
de réduction



des déchets dangereux et non dangereux générés depuis 2015, dépassant notre objectif de 20 %

55,5%



d'électricité renouvelable utilisée dans nos activités

17%
de réduction



en valeur absolue des prélèvements d'eau par rapport au niveau de référence de 2015

Nos objectifs environnementaux



Réduire les émissions de GES des champs d'application 1 et 2 par rapport au niveau de référence de 2021 de **42%** en valeur absolue d'ici 2030¹



Augmenter la part de l'électricité renouvelable de 29,5% en 2021 à **100%** d'ici 2030¹



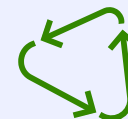
Augmenter le pourcentage de fournisseurs par émissions qui fixeront des objectifs basés sur la science pour atteindre **79,1%** d'ici 2027¹



Réduire les prélèvements d'eau (y compris l'eau de refroidissement sans contact) par rapport à 2015 de **20%** d'ici 2025²



Réduire les déchets dangereux et non dangereux générés (hors déchets de construction et de démolition) par rapport à 2015 de **20%** d'ici 2025^{2,3}



Atteindre et maintenir un taux de recyclage combiné des déchets dangereux et non dangereux (hors déchets de construction et de démolition) de **50%** d'ici 2025²



Atteindre l'objectif de zéro déchet en décharge (sauf pour les bureaux commerciaux loués) à **100%** d'ici 2035^{2,3}

Progrès réalisés en 2023

26,4%
de réduction

55,5%
d'augmentation

41,6%
d'augmentation

17%
de réduction

29%
de réduction

40%
d'augmentation

92%
d'augmentation



Sligo, Irlande



¹ Ces objectifs ont été approuvés par l'initiative Science Based Targets (SBTi) en mars 2023.

² En 2021, nous avons recalculé nos objectifs de durabilité environnementale et les données de notre année de référence 2021 pour inclure les données d'AbbVie et d'Allergan.

³ Comprend les déchets éliminés de la manière suivante : utilisation bénéfique, recyclés, compostés, traités, incinérés avec récupération d'énergie et incinérés sans récupération d'énergie.

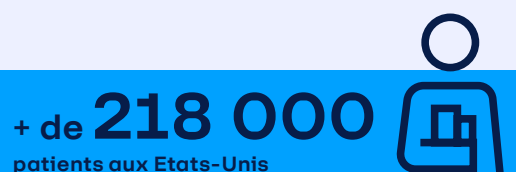
Social

En tant qu'entreprise mondiale de santé, nous mettons les patients au centre de notre travail et aidons les communautés de patients à travers la recherche, l'engagement, le soutien et l'accès à nos produits.

Nous créons des médicaments et des solutions innovantes afin d'avoir un impact positif sur la vie des patients. Nous y parvenons grâce à notre culture d'entreprise forte et bienveillante et nous nous efforçons constamment d'attirer les meilleurs talents en leur offrant des opportunités de développement.

Nous avons mis en œuvre des stratégies pour créer un environnement de travail inclusif, améliorer le bien-être des collaborateurs et donner la priorité à la santé et à la sécurité. Nous soutenons également les communautés à travers le bénévolat et la philanthropie.

Faits marquants 2023



ont bénéficié d'une prise en charge du coût de leur traitement à travers nos programmes d'assistance aux patients



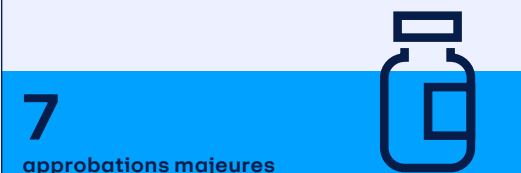
mesuré dans notre enquête 2023 auprès des collaborateurs



se sentent inclus chez AbbVie d'après notre enquête 2023 auprès des collaborateurs



collectés pour **13 720 associations** à travers notre campagne de dons des collaborateurs



de produits ou d'indications



ont participé à la semaine de bénévolat mondiale d'AbbVie

Bénévolat et dons des collaborateurs

Les collaborateurs d'AbbVie jouent un rôle majeur dans l'amplification de l'impact collectif de la Fondation AbbVie. Ils donnent du temps, de l'expertise et des ressources pour faire une différence dans la société. Grâce à nos programmes, les collaborateurs soutiennent directement la mission de la Fondation AbbVie et contribuent à promouvoir l'équité en matière de santé.

Bénévolat des collaborateurs

Nous soutenons et encourageons les collaborateurs à faire du bénévolat de diverses manières, allant des activités de bénévolat parrainées par l'entreprise jusqu'à offrir aux collaborateurs deux jours de congés payés par an pour leurs initiatives de bénévolat personnelles. Depuis 2013, les collaborateurs d'AbbVie ont fait près de 300 000 heures de bénévolat dans leurs communautés locales.

La Fondation AbbVie dirige et coordonne les programmes de bénévolat pour les collaborateurs d'AbbVie, y compris notre Week of Possibilities qui réunit nos équipes dans le monde entier au service des autres. En juin 2023, nous avons organisé notre huitième Week of Possibilities. Près de 14 000 collaborateurs d'AbbVie dans 56 pays et territoires ont fait plus de 47 000 heures de bénévolat dans le cadre de 276 projets visant à renforcer les communautés locales, améliorer les programmes éducatifs et apporter un impact positif sur l'environnement.

Dans le monde entier, nos bénévoles ont travaillé aux côtés de nos partenaires associatifs pour rénover des écoles et faire don de livres et d'équipements ; revitaliser des espaces partagés grâce au ramassage

de déchets, au nettoyage de rivières et de plages et à la plantation d'arbres ; rénover et construire des logements et fournir de la nourriture et des kits de première nécessité pour les personnes dans le besoin.

Dons des collaborateurs

Nous soutenons des milliers d'associations par le biais de notre campagne de dons des collaborateurs, qui permet de collecter des dizaines de millions de dollars chaque année grâce aux dons des salariés abondés par la Fondation AbbVie. 2023 a été une année record, avec la participation de 22 000 collaborateurs dans 55 pays et territoires qui ont contribué à collecter plus de 24,7 millions de dollars (y compris l'abondement de la Fondation AbbVie) au profit de 13 720 associations à travers le monde. Grâce aux dons abondés par la Fondation AbbVie, les collaborateurs ont collecté plus de 138 millions de dollars depuis la création du programme.

En outre, dans le cadre de notre engagement philanthropique en faveur de l'équité raciale, la Fondation AbbVie réalise un abondement de 3 fois le montant des dons des collaborateurs pour certaines associations dont la mission première est d'agir en faveur de l'équité raciale. Depuis 2020, plus de 3,2 millions de dollars (y compris l'abondement de la Fondation AbbVie) ont été collectés pour des associations engagées dans l'équité et la justice raciales.

Our annual
Employment
Campaign

Notre campagne 2023 de dons des collaborateurs

À travers le programme de dons et d'abondement de la Fondation AbbVie :

24,7

millions de dollars
collectés pour

13 720

associations
en 2023



138

millions de
dollars

collectés via les
dons abondés
depuis 2013



Bangalore, Inde

Gouvernance

Notre succès est le fruit d'une longue tradition de gouvernance d'entreprise forte, de solides contrôles financiers, d'une culture éthique et d'une approche visant à minimiser les risques. Sous l'impulsion de notre conseil d'administration, qui joue un rôle un rôle actif et décisif dans la supervision de notre orientation stratégique et de nos performances, nous nous efforçons que nos collaborateurs respectent les normes éthiques les plus élevées. En agissant avec intégrité, nous cherchons à gagner la confiance des patients, de nos partenaires et de toutes nos parties prenantes.

Au-delà du respect des lois, des réglementations et des normes applicables, nous disposons d'un cadre complet de gouvernance d'entreprise, de mécanismes de contrôle interne et de systèmes de gestion des risques. Nous avons également intégré les droits de l'homme et les considérations éthiques, ainsi que le maintien d'une chaîne d'approvisionnement responsable et l'engagement des parties prenantes, dans notre prise de décision à tous les niveaux de l'organisation.

Nous accordons une grande importance à la transparence et à la responsabilité : nous travaillons à l'amélioration de nos rapports non financiers chaque année.

Faits marquants 2023

AbbVie a encore amélioré

**la diversité
de son conseil
d'administration**



en 2023

1,03
milliards de \$



dépensés dans la collaboration avec
2 500 petites entreprises diversifiées
aux États-Unis et à Porto Rico

Nous avons tenu notre
première

**semaine de
l'éthique et la
conformité aux États-Unis**



pour renforcer l'engagement d'AbbVie
en faveur d'une culture éthique

99%
de taux de participation



dans les formations anti-corruption
dispensées pour les collaborateurs à temps
plein et à temps partiel à travers le monde¹

¹ Les collaborateurs qui n'ont pas suivi ces formations comprennent, mais ne sont pas limités à, les personnes en arrêt et/ou congé, à la retraite ou qui ont quitté l'entreprise avant la date limite de participation.

Pour plus d'informations, rendez-vous sur
abbvie.fr