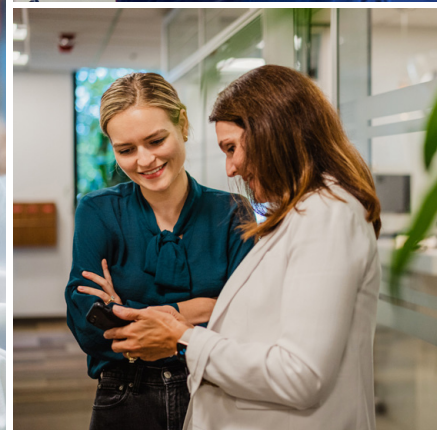
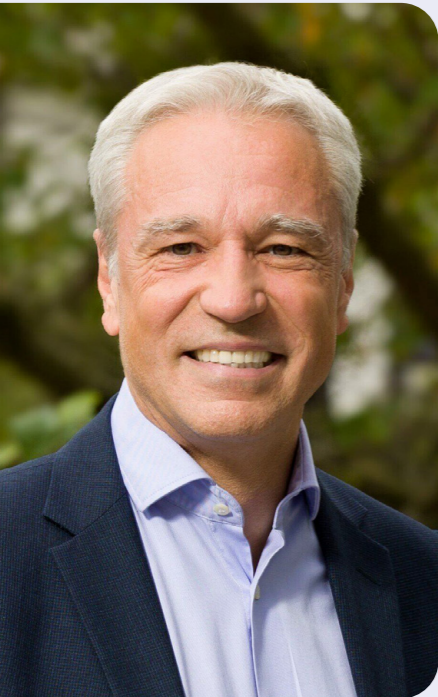


Notre démarche RSE* en France

Édition 2023

* RSE = Responsabilité Sociétale d'Entreprise





abbvie

AbbVie est une entreprise biopharmaceutique internationale qui se consacre à la recherche, à la découverte, au développement et à la distribution de médicaments innovants qui transforment la vie des patients.

Dans le prolongement de notre mission, nous voulons avoir un impact positif et durable sur l'environnement, sur la société et sur nos collaborateurs. Nous sommes convaincus que c'est en agissant avec intégrité et responsabilité dans toutes nos activités, et avec toutes nos parties prenantes, que nous réussirons à obtenir des résultats concrets.

Nous considérons que la valeur de nos découvertes compte tout autant que la manière d'y parvenir. C'est pourquoi la Responsabilité Sociale d'Entreprise est au cœur de notre modèle et que nous y intégrons pleinement l'ensemble de nos collaborateurs.

Au travers de notre stratégie et de nos programmes, nous agissons pour une société plus écoresponsable, plus juste et plus inclusive, aujourd'hui et demain.

Stéphane Lassignardie

Président-Directeur Général d'AbbVie France

**Des équipes.
Une passion.
Des possibilités.®**

Nous concentrons nos efforts sur 3 enjeux de la RSE



1. Agir pour l'environnement

Rendre notre entreprise plus écoresponsable

Notre planète a des ressources limitées. En tant qu'industrie de santé, nous savons les liens forts qui existent entre santé et protection de l'environnement. C'est pourquoi nous sommes mobilisés pour réduire notre impact sur l'environnement, pour la société et pour les générations futures, notamment en réduisant nos émissions de CO₂, notre consommation d'énergie, d'eau et notre production de déchets.



2. Agir pour la société

S'engager pour les autres

Nous sommes fiers d'apporter notre contribution à la société. En France, nous agissons notamment en faveur de l'inclusion des personnes en situation de handicap ou de précarité et pour l'insertion des jeunes sur le marché de l'emploi.



3. Agir pour les collaborateurs

Responsable et solidaire envers nos collaborateurs

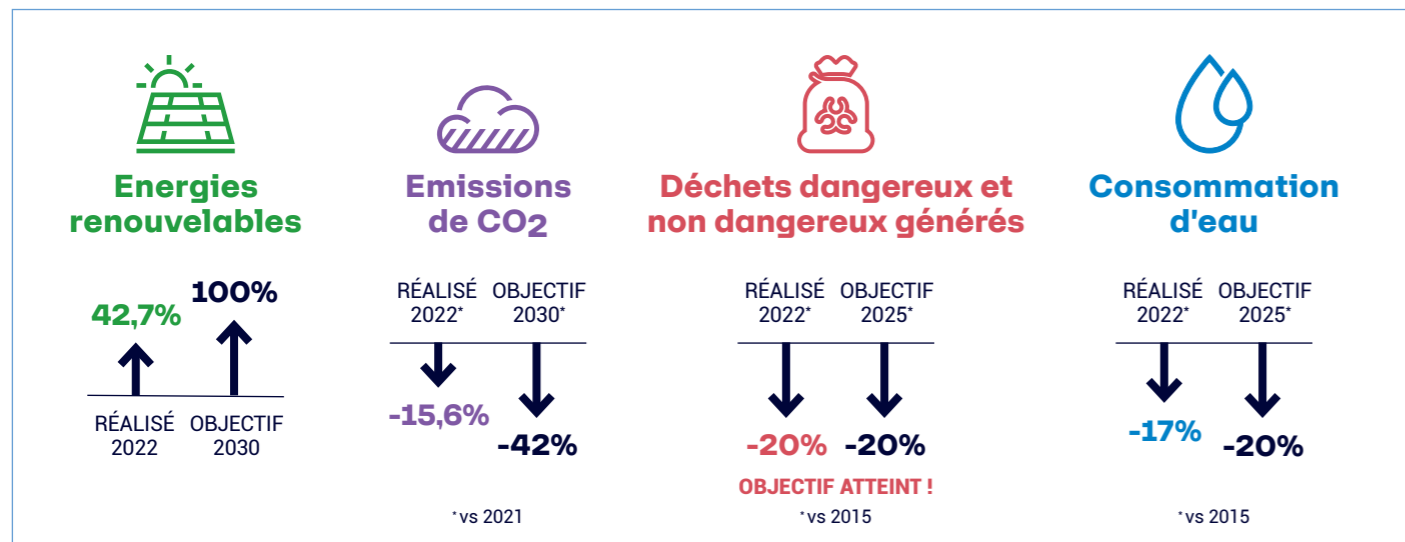
Nous agissons chaque jour pour favoriser la diversité, la solidarité et la qualité de vie au travail. Tous nos collaborateurs sont traités de façon égale, avec dignité et respect, ce qui permet à chacun de se développer pleinement au sein de l'organisation. Leur diversité d'expériences et de points de vue nourrissent notre capacité d'innovation.

Agir pour l'environnement

Rendre notre entreprise plus écoresponsable

AbbVie est engagé dans une démarche environnementale responsable, avec des objectifs précis à 2025.

A son échelle, AbbVie France participe à cet engagement et investit dans des technologies, des infrastructures et une organisation qui visent à réduire notre impact sur l'environnement.



Agir pour l'environnement

Réduire notre consommation d'énergie

Un siège social labélisé Haute Qualité Environnementale (HQE)

~ 450 collaborateurs.

9 443 m² de notre bâtiment Toronto, à Rungis, labélisé HQE en matière de maintenance et d'entretien du bâtiment.

220 m² de panneaux solaires sur le toit de notre siège social permettant de produire 35 713 kwh en 2022.

-6% de consommation d'énergie en 2022 (versus 2021), fruit de nos efforts de sobriété énergétique.

0 gaz grâce au remplacement de la chaudière à gaz par des pompes à chaleur en 2020.

Site situé sur le parc ICADE de Rungis :

- Parc certifié **ISO 14001** (développement durable) dont l'exploitation est labélisée HQE.
- Parc certifié **ECOJARDIN**, Refuge LPO.



« Les travaux de modernisation du site de distribution, initiés en avril 2022, ont permis de mettre fin à l'utilisation de fioul domestique, dont l'acheminement était très polluant, et de réduire d'un tiers la consommation de gaz. Par ailleurs, ces travaux ont permis une température du site mieux maîtrisée et une amélioration des conditions de travail de nos collaborateurs. »

Christophe Millan

Responsable Santé Sécurité Environnement

Une consommation responsable partout en France

349 véhicules
dont 11,5% hybrides ou électriques

2022 :

10 593 276 km
(+4% par rapport à 2021)

568 230 litres
de carburant diesel
(-1% par rapport à 2021)



Des avancées significatives sur notre site de distribution en Normandie

~ 30 collaborateurs.

5 100 m² d'installations.

-27% de consommation d'énergie en 2022 (par rapport à 2021) grâce à l'isolation de la toiture et le remplacement des chaudières par des pompes à chaleur.

0 fioul en 2023 grâce à la suppression de la chaudière à fioul.

Agir pour l'environnement

Diminuer nos émissions de CO₂

Agir sur nos bâtiments

-8% de nos consommations en 2022 (5 432 t CO₂ vs 5 921 en 2021) liées à nos activités de bureau dans le monde.

AbbVie distinguée :

20^e du classement Gartner 2022 des meilleures supply chain mondiales

3^e entreprise pharmaceutique du classement

Agir sur nos déplacements

11,5% du parc automobile sont des véhicules électriques et hybrides.

39 bornes de recharge électrique sur nos sites (dont 26 installées en 2022) pour les véhicules professionnels et personnels, soit 55 tonnes de CO₂ économisées depuis leur mise en place.

Incitation à la mobilité douce

- Atelier réparation de vélos.
- Atelier mise en confiance remise en selle.
- Distribution de kits "vélo en sécurité" pour les utilisateurs de vélo.
- 3 parkings de stationnement pour vélo.

Maîtriser les émissions liées au stockage de nos données numériques

800 Go

libérés de nos serveurs par les collaborateurs français en 2022, soit plus de **1,5 To** depuis 2020 pour limiter les émissions de CO₂ dues au stockage des données.

Durée de stockage des mails plafonnée à **15 mois** afin de limiter la pollution numérique.

Réduire nos déchets et améliorer le recyclage

Sur notre siège social

100% de revalorisation des déchets produits sur le site, dont la moitié en revalorisation énergétique.

0 gobelet en plastique à usage unique.

Sur notre site de distribution

Collecte et recyclage pour revalorisation en 2022 de :

250 kg de métaux

330 kg de déchets informatiques

13 400 kg de papier et carton

400 kg de plastique



8,87 tonnes de déchets industriels banals

Économiser nos ressources en eau



A : indicateur de consommation d'eau sur notre siège social

-25% de consommation d'eau sur nos sites en 2022 (vs 2021)



Green ambassadors

Une équipe de **18 collaborateurs volontaires** se réunit régulièrement afin de partager les bonnes pratiques environnementales et étudier leur mise en œuvre chez AbbVie.

Agir pour la société

S'engager pour les autres



Soutenir des associations et organisations engagées (hors associations de patients)

Toute l'année, AbbVie s'engage aux côtés d'associations pour aider les plus fragiles et contribuer à une société plus inclusive. Nous accompagnons depuis plusieurs années :

L'enfant@l'hôpital

anime dans toute la France des ateliers thérapeutiques et pédagogiques auprès d'enfants et d'adolescents malades, en situation de handicap ou d'exclusion. AbbVie s'engage au travers du programme "Arrondi solidaire".

L'Unicef

défend les droits des enfants dans le monde. AbbVie reçoit chaque année, à l'occasion de Noël, l'association UNICEF pour une vente de jouets et de fournitures de bureau pour soutenir leurs actions.

Les Restos du Cœur

AbbVie France organise chaque année 2 à 3 collectes pour répondre aux besoins des bénéficiaires de l'association : denrées non périssables, produits d'hygiène, jouets et livres à l'approche de Noël...

L'Atelier du bocage (Emmaüs)

collecte, trie et revalorise les consommables et autres ressources matérielles, tout en permettant aux personnes en situation de handicap et/ou d'exclusion de se [re]construire grâce au travail.

CEDRE (Création d'Emplois Durables dans le Recyclage et l'Environnement)

une entreprise adaptée et familiale née d'une double ambition : participer à la protection de l'environnement et créer des emplois locaux et durables pour des personnes en situation de handicap grâce à la collecte et la revalorisation de déchets de bureaux. En 2022, CEDRE a revalorisé plus de 6 tonnes de papier pour AbbVie France, ce qui représente 122 heures de travail pour les équipes.



Agir pour la société

Se mobiliser pour la Week of Possibilities



Une semaine dédiée au bénévolat

Chaque année, la Week of Possibilities rassemble pendant une semaine les collaborateurs d'AbbVie à travers le monde autour d'un objectif commun : donner du temps pour des missions caritatives. En 2023, **463 collaborateurs** d'AbbVie France se sont engagés auprès de **12 associations** qui viennent en aide aux personnes en difficultés et agissent en faveur de l'environnement. Ensemble, ils ont effectué plus de **1 300 heures de bénévolat** pendant la semaine.



S'engager pour l'insertion des jeunes sur le marché de l'emploi et la réinsertion par l'emploi



Chaque année, l'entreprise accueille **des étudiants en stage ou en alternance** pour ouvrir à ces jeunes les portes du marché de l'emploi. Nous soutenons les missions de **l'Ecole de la 2^e Chance du Val-de-Marne (E2C94)** pour l'insertion sociale et professionnelle de jeunes sortis du système scolaire.



AbbVie Possibilities Scholarship

Un programme mondial d'AbbVie qui propose une bourse jusqu'à **5 000 €** pour financer les études des enfants des collaborateurs, étudiants âgés de moins de 26 ans. En 2022, **327 enfants** de collaborateurs d'AbbVie ont bénéficié de cette bourse dans 26 pays. Depuis le lancement en 2019, AbbVie Possibilities Scholarship a aidé plus de **1 300 étudiants**, enfants de collaborateurs, à poursuivre des études supérieures.

Agir pour la société

Favoriser l'insertion des personnes en situation de handicap

Depuis 2021, AbbVie participe au **Duoday**, une opération nationale permettant à des personnes en situation de handicap de découvrir un métier en duo avec un collaborateur volontaire. **Nous travaillons en partenariat avec des centres de réinsertion par l'emploi (ESAT)**, notamment :



- **Les Fournaux de Marthe et Matthieu**, un traiteur qui accompagne des personnes souffrant de troubles psychiques.
- **Gedeas**, un fournisseur de goodies qui soutient les personnes aveugles et malvoyantes.



« Dans le cadre du Duoday, j'ai passé la journée avec Coline, atteinte d'un handicap invisible. La journée a été riche et nous avons beaucoup échangé. Ce fut une très belle rencontre, très intéressante à la fois au niveau professionnel et humain. Cette journée m'a permis de mieux toucher du doigt les freins liés aux handicaps invisibles. C'est une vraie chance qu'offre AbbVie de pouvoir organiser des temps à la rencontre des autres. »

Sophie Llobet

Responsable Communication digitale et engagement interne

Soutenir les porteurs de projets qui améliorent le parcours de soin sur le territoire



AbbVie Santé & Perspectives

En 2022, le Fonds de dotation AbbVie Santé & Perspectives a lancé son **3^e appel à projets** pour une dotation globale d'un million d'euros sur le thème : "Ensemble, améliorer le parcours de soin des patients en situation de handicap neurologique".

27 projets retenus depuis le lancement du Fonds en 2019.

Ils favorisent l'optimisation des parcours de soin des patients, la prévention et l'éducation en santé grâce à leur dimension pluridisciplinaire, innovante et pragmatique.

- 9 en Ile-de-France
- 5 en Nouvelle-Aquitaine
- 3 dans la Région Grand-Est
- 2 en Occitanie
- 2 en Bretagne
- 1 en Normandie
- 1 en Pays de la Loire
- 1 en PACA
- 1 en Auvergne-Rhône-Alpes
- 1 dans les Hauts-de-France
- 1 national



Agir pour les collaborateurs

Favoriser la diversité et la solidarité

Une adaptation à

100%

des conditions de travail en réponse aux préconisations de la médecine du travail.

Un fonds d'assistance



pour aider les collaborateurs AbbVie qui rencontrent des difficultés financières ou des accidents de la vie.

4,77%

de la masse salariale dédiée à la formation.



Soutenir l'égalité femmes - hommes



86 / 100

l'index AbbVie France sur l'égalité professionnelle femmes - hommes 2022.



+ de 50%

du Comité de direction est féminin.



58,4%

des managers sont des femmes.



Agir pour les collaborateurs

AbbVie, Great Place to Work



10^e place

au classement des entreprises où il fait bon travailler en France par l'Institut Great Place To Work 2023.



Une des 35 entreprises en France

reconnues pour leur engagement envers l'égalité femmes-hommes.



93%

 des collaborateurs sont fiers des réalisations de l'entreprise.

87%

 saluent la contribution citoyenne de l'entreprise.

86%

 des collaborateurs déclarent qu'ils peuvent compter sur leurs collègues.

81%

 se rendent au travail avec plaisir.

Source : Résultats du Trust index Great Place to Work 2022 pour le palmarès 2023.



« Favoriser l'égalité professionnelle est un travail de tous les jours. Nous mettons en œuvre de nombreuses initiatives pour lutter contre les biais inconscients, améliorer nos pratiques de rémunération et d'accompagnement à l'évolution professionnelle, et accompagner et sensibiliser nos équipes de managers. »

Patrick Couesnon

Directeur des Ressources humaines

Pour en savoir plus,
visitez notre site :

[abbvie.fr](https://www.abbvie.fr)

