

abbvie

Notre démarche **RSE**^{*} en France

édition 2022

Des équipes.
Une passion.
Des possibilités.

*RSE = Responsabilité Sociétale d'Entreprise

AbbVie est une entreprise biopharmaceutique internationale qui se consacre à la recherche, à la découverte, au développement et à la distribution de médicaments et de produits innovants, capables de transformer la vie des patients.

Notre impact va au-delà des médicaments. Au travers de notre stratégie et de nos programmes, nous agissons pour une société plus écologique, plus juste, plus inclusive et cherchons à avoir un impact positif dans tous les pays où nous sommes implantés.

Nous concentrons nos efforts sur 3 enjeux de la RSE

1. Agir pour l'environnement

Rendre notre entreprise plus écoresponsable

Notre planète a des ressources limitées. En tant qu'industrie de santé, nous savons les liens forts qui existent entre santé et protection de l'environnement. C'est pourquoi nous sommes mobilisés pour réduire notre impact sur l'environnement, pour la société et pour les générations futures, en réduisant nos émissions de CO₂, notre consommation d'énergie, d'eau et notre production de déchets.

2. Agir pour la société

S'engager pour les autres

Nous sommes fiers d'apporter notre contribution à la société. En France, nous agissons notamment en faveur de l'inclusion des personnes en situation de handicap ou de précarité et pour l'insertion des jeunes sur le marché de l'emploi.

3. Agir pour les collaborateurs

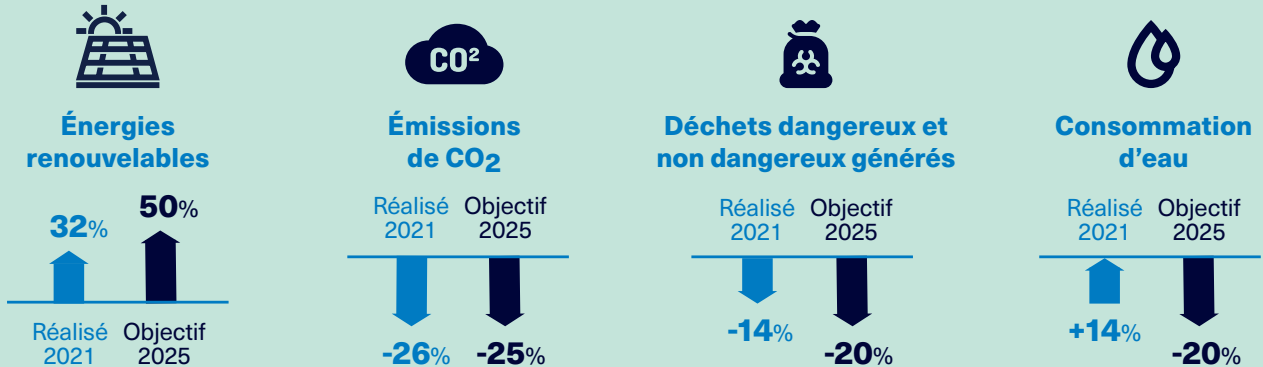
Responsable et solidaire envers nos collaborateurs

Nous agissons chaque jour pour favoriser la diversité, la solidarité et la qualité de vie au travail. Tous nos collaborateurs sont traités de façon égale, avec dignité et respect, ce qui permet à chacun d'atteindre son meilleur potentiel. Ils apportent une diversité d'expériences et de points de vue qui nourrissent notre capacité d'innovation.

Agir pour l'environnement

Rendre notre entreprise plus écoresponsable

AbbVie est engagé dans une démarche environnementale responsable, avec des objectifs précis à 2025.



A son échelle, AbbVie France participe à cet engagement et investit dans des technologies, des infrastructures et une organisation qui visent à réduire notre impact sur l'environnement.

Réduire notre consommation d'énergie

Un siège social labélisé HQE

~ **450** collaborateurs.

9 443 m² pour notre bâtiment Toronto, à Rungis, labélisé Haute Qualité Environnementale (HQE) en matière de maintenance et d'entretien du bâtiment.

220 m² de panneaux solaires sur le toit de notre siège social a permis de produire **32 625 kwh en 2021**.

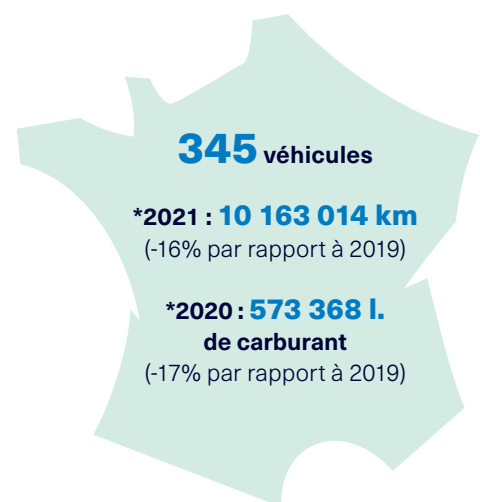
56 % de gain d'énergie électrique en 2020 depuis 2018 (forte réduction liée à une utilisation réduite du bâtiment en 2020).

-83 % de gaz en 2020 grâce au remplacement de la chaudière à gaz par une pompe à chaleur qui a permis de réduire notre consommation, de 26 443 m³ en 2019 à 4 303 m³ en 2020.

Site situé sur le parc ICADE de Rungis :

- Parc certifié ISO 14001 (développement durable), son exploitation est labélisée HQE
- Parc certifié Ecojardin, Refuge LPO

Une consommation responsable partout en France



Objectif 0 fioul sur notre site de distribution en Normandie



~ **30** collaborateurs.

5 100 m² d'installations.

34 410 litres de fioul en 2021
Objectif : 0 litre en 2023

Agir pour l'environnement

Diminuer nos émissions de CO₂

Agir sur nos bâtiments



2 010 tCO₂ en 2020

(vs 2 166 tCO₂ en 2018) : indice GES des bâtiments et des transports.

AbbVie distinguée :

11^e du classement

Gartner 2021 des meilleures supply chain mondiales et

2^e entreprise pharmaceutique du classement



Agir sur nos déplacements



38 véhicules électriques et hybrides commandés en 2021

en remplacement de véhicules gasoil.

13 bornes électriques installées sur nos sites en 2021
soit 19 tonnes de CO₂ économisées.

Incitation à la mobilité douce

- Atelier réparation de vélos,
- Atelier mise en confiance remise en selle,
- Distribution de kits "vélo en sécurité" pour les utilisateurs de vélo,
- 3 parkings de stationnement pour vélo et un supplémentaire à venir en 2022.

Maîtriser les émissions liées au stockage de nos données numériques

500 Go



libérés de nos serveurs par les collaborateurs français en 2019, lors d'une initiative mondiale "Cleaning Days" pour limiter la consommation d'énergie liée au stockage des données.

Réduire nos déchets et améliorer le recyclage

Sur notre siège social

A : indicateur de production des déchets

...
-25 % des cartouches d'encre utilisées en 2021
(473 kg vs 633,2 kg en 2019).

...
287 000 feuilles de papiers utilisées chez AbbVie à Rungis en 2021 (vs 3 600 000 en 2018).

Au siège & sur notre site de distribution

100 % des cartouches d'encre données aux Ateliers du bocage (Emmaüs) pour le recyclage.

...
+ de 2,3 tonnes d'appareils électroniques recyclés en 2019.

...
50 tonnes de papiers et de cartons recyclés au siège et sur le site de distribution en 2019.



+ de 2,2 tonnes de plastique recyclé au siège et sur le site de distribution en 2019.

...
+ de 160 000 gobelets en plastique économisés par an grâce à la suppression des gobelets plastiques sur nos sites en janvier 2021.

Économiser nos ressources en eau

A : indicateur de consommation d'eau sur notre siège social

- 66,7 % de notre consommation d'eau

1 460 m³ d'eau utilisés en 2021 sur nos sites (vs 3 128 m³ en 2019) grâce à l'installation de robinets à capteurs infrarouge.



Green ambassadors : une équipe de **18 collaborateurs volontaires** se rassemble une fois par trimestre afin de partager les bonnes pratiques environnementales et étudier leur mise en œuvre chez AbbVie.

Agir pour la société

S'engager pour les autres



Soutenir des associations et organisations

(hors associations de patients)

Toute l'année, AbbVie s'engage aux côtés d'associations pour aider les plus fragiles et agir pour contribuer à une société plus inclusive. Nous accompagnons depuis plusieurs années :

- **L'enfant @ l'hôpital**, qui anime dans toute la France des ateliers thérapeutiques et pédagogiques auprès d'enfants et d'adolescents malades, handicapés ou en situation d'exclusion. **AbbVie s'engage avec le programme "Arrondi solidaire"**.
- **Un bouchon, une espérance**, au bénéfice de personnes en situation de handicap. **AbbVie collecte les bouchons dans l'entreprise**.
- **L'Unicef**, qui défend les droits des enfants dans le monde. AbbVie reçoit chaque année, à l'occasion de Noël, l'association UNICEF pour une **vente de jouets et de fournitures** de bureau pour soutenir leurs actions.
- **Les Restos du Cœur**, AbbVie France organise chaque année 2 à 3 collectes pour répondre aux besoins des bénéficiaires de l'association : denrées non périssables, produits d'hygiène, jouets et livres à l'approche de Noël...
- **Atelier du bocage (Emmaüs)**, qui collecte, trie et dirige les consommables recyclables vers des filières de réemploi. **Plus de 770 kg de cartouches recyclées en 2021**.

WEEK OF POSSIBILITIES



Une semaine dédiée au bénévolat

Chaque année, la Week of possibilities rassemble pendant une semaine les collaborateurs d'AbbVie à travers le monde autour d'un objectif commun : donner du temps pour des missions caritatives.

En 2022, **320 collaborateurs** d'AbbVie France se sont engagés auprès de **11 associations** qui viennent en aide aux personnes en difficultés et qui agissent en faveur de l'environnement. Ensemble, ils ont effectué plus de **600 heures de bénévolat** pendant la semaine.



Agir pour la société

S'engager pour les autres



S'engager pour l'insertion des jeunes sur le marché de l'emploi et la réinsertion par l'emploi

Chaque année, l'entreprise accueille **des étudiants en stage ou en alternance** pour ouvrir à ces jeunes les portes du marché de l'emploi.

Nous soutenons les missions de l'**Ecole de la 2^e Chance du Val-de-Marne (E2C94)** pour l'insertion sociale et professionnelle de jeunes sortis du système scolaire.



Nous travaillons en partenariat avec des centres de réinsertion par l'emploi (ESAT), notamment :

- **Les Fournaux de Marthe et Matthieu**, un traiteur qui accompagne des personnes souffrant de troubles psychiques.
- **Gedeas**, un fournisseur de goodies qui soutient les personnes aveugles et malvoyantes.

AbbVie Possibilities Scholarship :

un programme mondial d'AbbVie qui propose une bourse **jusqu'à 5 000 € pour financer les études** des enfants des collaborateurs, étudiants âgés de moins de 26 ans. En 2021, **261 enfants** de collaborateurs AbbVie ont bénéficié de cette bourse dans plus de 20 pays. Depuis le lancement en 2019, AbbVie Possibilities Scholarship a pris en charge plus de **4 millions de frais de scolarité au profit de 882 enfants** de collaborateurs AbbVie.

Soutenir les porteurs de projets qui améliorent le parcours de soin sur le territoire



AbbVie Santé & Perspectives

Le 9 mars 2022, le **Fonds de dotation AbbVie Santé & Perspectives**

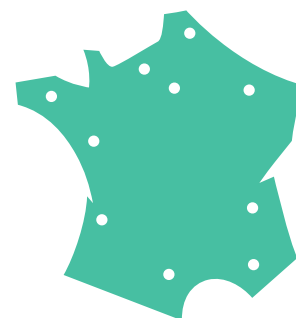
a lancé son **3^e appel à projets** pour une dotation globale d'un million d'euros sur le thème :

" Ensemble, améliorer le parcours de soin des patients en situation de handicap neurologique."

27
projets
retenus

depuis le lancement du Fonds en 2019.

Ils favorisent l'optimisation des parcours de soin des patients, la prévention et l'éducation en santé grâce à leur dimension pluridisciplinaire, innovante et pragmatique.



9 en Ile-de-France
5 en Nouvelle Aquitaine
3 dans la Région Grand-Est
2 en Occitanie
2 en Bretagne
1 en Normandie
1 en Pays de Loire
1 en PACA
1 en Auvergne Rhône-Alpes
1 dans les Hauts de France
1 national

Agir pour les collaborateurs

Favoriser la diversité et la solidarité



Une adaptation à
100 %
des conditions de travail
en réponse aux préconisations
de la médecine du travail.

Un fonds
d'assistance
pour aider les collaborateurs
AbbVie qui rencontrent des
difficultés financières ou des
accidents de la vie.

5,71 %
de la masse salariale
dédiée à la formation.

Soutenir l'égalité femmes - hommes



+ de **60 %**
du Comité de direction
est féminin



92 / 100
l'index AbbVie France
sur l'égalité professionnelle
femmes - hommes 2021



62 %
des managers sont
des femmes

AbbVie Great Place to Work



9^e place
au classement
des entreprises où il
fait bon travailler en
France par l'Institut
**Great Place
To Work 2022.**



**Une des 25
entreprises
en France**
reconnues pour
leur engagement
envers l'égalité
femmes-hommes.

90 % des collaborateurs sont
fiers des réalisations de
l'entreprise

85 % saluent la
contribution
citoyenne de
l'entreprise

81 % des collaborateurs
déclarent travailler
dans une ambiance
conviviale

80 % se rendent au travail
avec plaisir



Source : Trust index Great Place to Work - 2022

abbvie